

# Pulkovo Airport Saint Petersburg

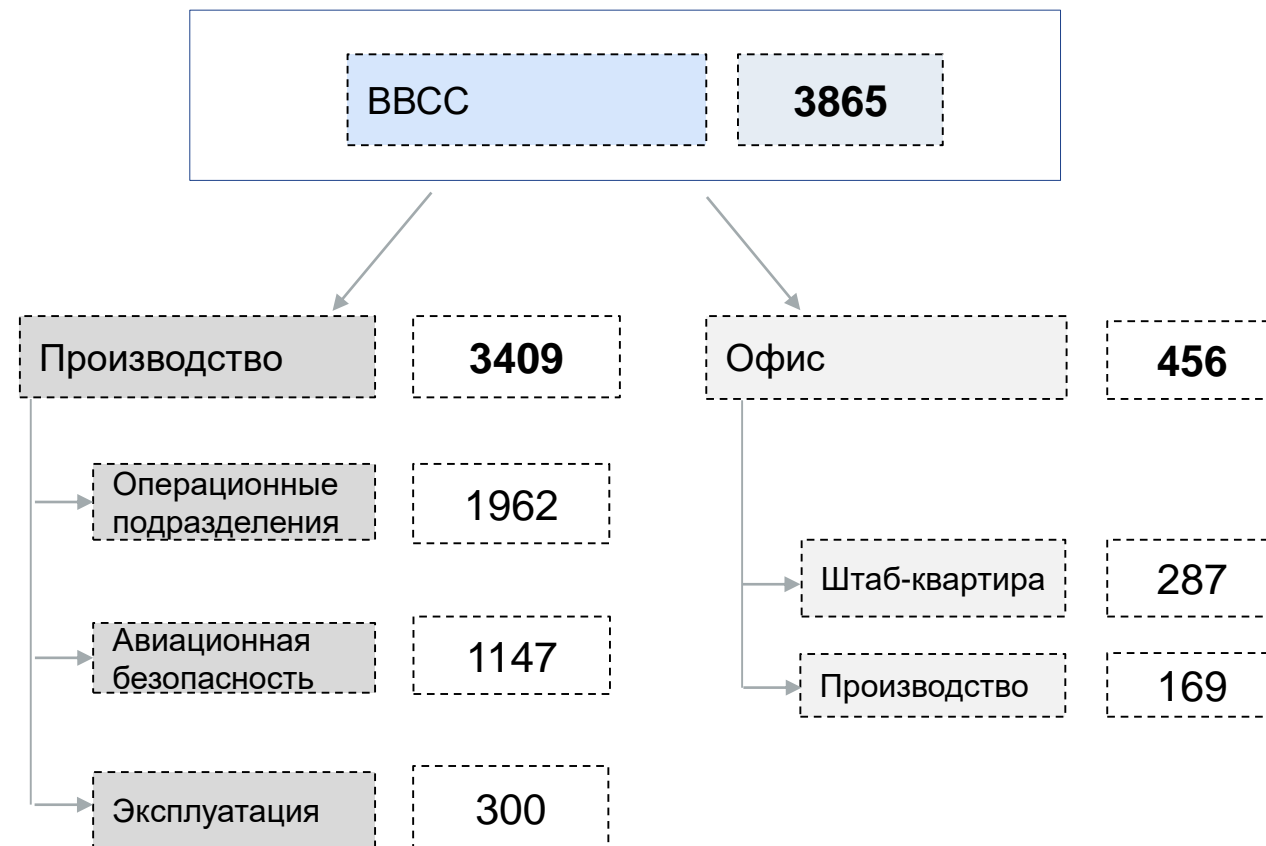
**Проект внедрения системы управления персоналом  
в ООО «Воздушные ворота Серверной Столицы»**

***Мария Ермак,  
Заместитель директора по персоналу***

# УПРАВЛЯЮЩАЯ КОМПАНИЯ АЭРОПОРТОМ ПУЛКОВО

## ООО «Воздушные Ворота Северной Столицы»

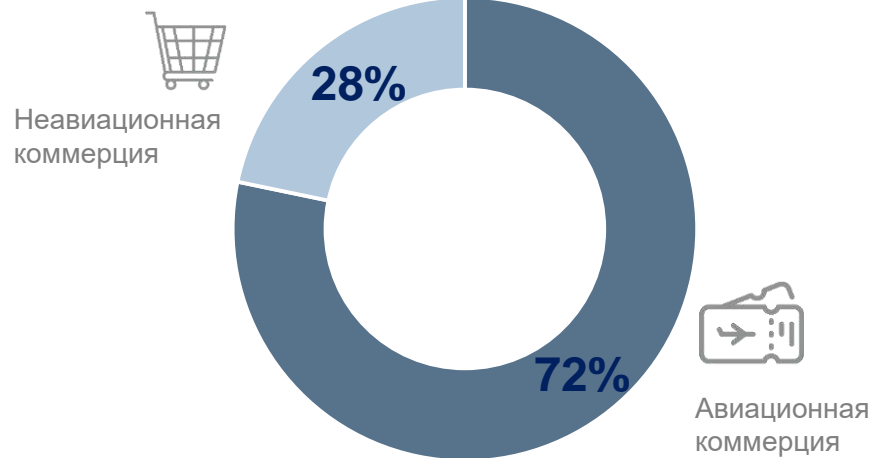
- Первый международный оператор аэропорта в России
  - Первый в России ГЧП проект в аэропортовой сфере
  - ВВСС управляет Пулково с 2010 года
  - Развивает Пулково без привлечения бюджетных средств
  - €1,2 млрд – объём инвестиций в первую фазу (2010-2015)
- 
- **2 независимые ВПП** (3780x60 м и 3397x60 м)
  - **Более 20 млн чел. в год** (ЦПТ)
  - **116 стоянок ВС, 7 перронов** (включая грузовой)
  - **120 направлений** (80 РФ, 27 ДЗ, 13 СНГ)
  - **49 авиакомпаний** (23 РФ, 19 ДЗ, 7 СНГ)



# ВВСС В ЦИФРАХ

66% - ДОЛЯ ЗАТРАТ НА ПЕРСОНАЛ

## ДОХОДЫ

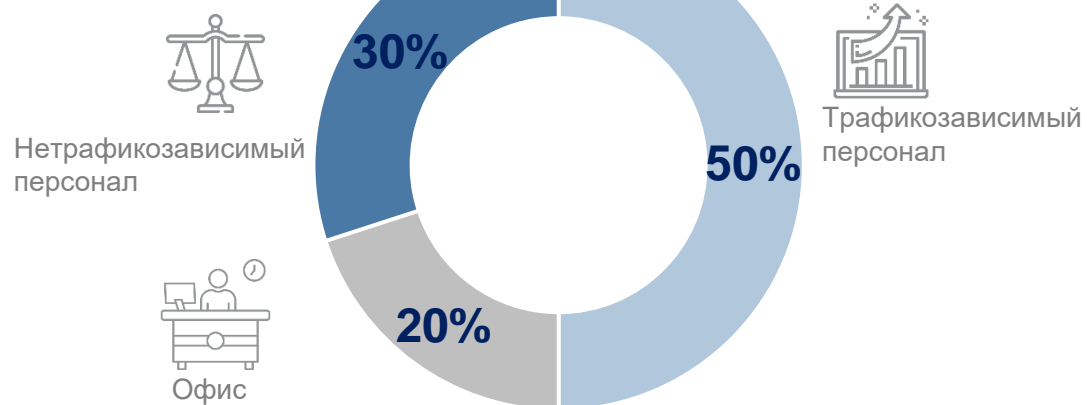


## РАСХОДЫ

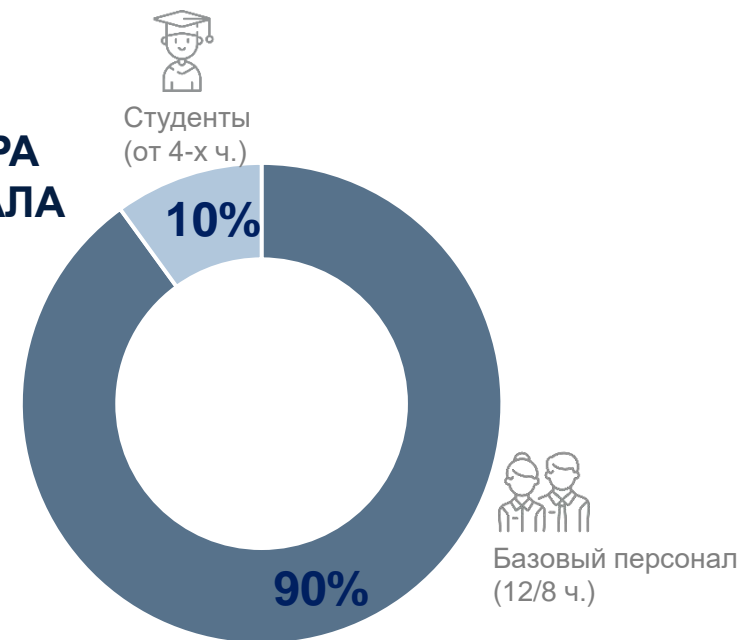
### ОРЕХ



## РАСХОДЫ ЛЮДИ



## СТРУКТУРА ПЕРСОНАЛА



## ПРЕДПОСЫЛКИ ДЛЯ ВНЕДРЕНИЯ ERP HR

Кадровый учет, штатное расписание, воинский учет

MS Axapta

Расчет заработной платы

Fin complex

Учет рабочего времени

Timesheet

Премирование и учет льгот

Excel

Личный кабинет работника

Портал расчетных листов

Организационная структура

Visio

Обучение

MS Navision

Охрана труда

Excel

Бюджетирование

Excel

Расчёт численности

Excel

### Предпосылки перехода на ERP HR

- работа в нескольких системах, которые не поддерживаются разработчиком и не обновляются
- ручная доработка изменений законодательства
- ручное управление несколькими системами
- не системная автоматизация
- обслуживание разных баз данных и нескольких серверов
- обслуживание и поддержка интеграций



RMS

## ЦЕЛИ ПРОЕКТА



По результатам проведенного тендера была выбрана российская система БОСС-Кадровик



Единое программное решение по учету кадров, расчету заработной платы и управлению персоналом



Гибкость, удобство, многофункциональность системы



Максимально прозрачные расчеты с персоналом

## Рассматриваемые варианты ERP:

- SAP
- 1С Зарплата-кадры
- Босс-кадровик
- Галактика
- MS Ахapta (2020)

## Референс – визиты

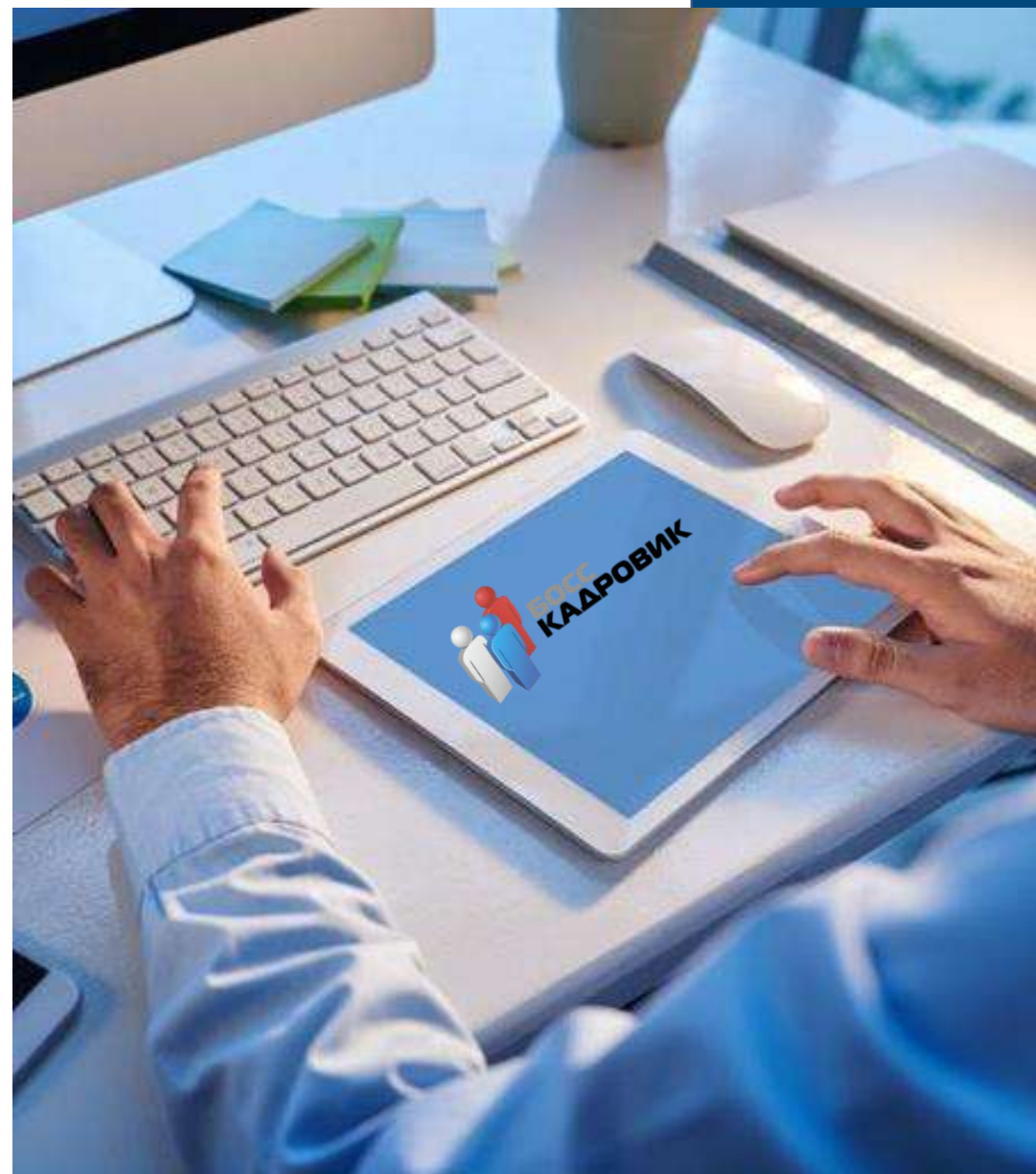
- JTI (SAP)
- Лента (SAP, 1С, Aris)
- СПб Метрополитен (Босс-кадровик)
- JTI International (SAP)
- Melon fashion group (1С)
- Аквафор (1С)

## Критерии выбора

1	Стоимость внедрения	5	Средняя стоимость разработчика и консультанта для дополнительных разработок и настроек за час
2	Оценка функциональности	6	Стоимость лицензий и их поддержка на 5 лет с момента запуска
3	Срок перевода в промышленную эксплуатацию	7	Состав и опыт проектной команды
4	Стоимость технической поддержки в год	8	Опыт оказания услуг по внедрению

## АВТОМАТИЗИРОВАННЫЕ КАДРОВЫЕ ФУНКЦИИ

- Кадровый учёт, штатное расписание, воинский учет
- Расчет заработной платы, налогов и пособий
- Учёт резервов по отпускам и бонусам
- Личный кабинет работника
- 100% регламентированной отчетности
- НДФЛ и отчетность в органы статистики



## ОТРАСЛЕВЫЕ ОСОБЕННОСТИ ПРОЕКТА



### Система учёта рабочего времени

Позволяет на основании производственного календаря отслеживать режимы и вести учет рабочего времени, составлять графики работы сотрудников (более 380+ графиков сменности )



### Охрана труда

Система автоматизации специальной оценки условий труда (СОУТ), производственного контроля, допусков к самостоятельной работе и медосмотру, включая психиатрические освидетельствования, флюорографию, журналы учета вакцинаций



## АВТОМАТИЗАЦИЯ УЧЕБНОГО ЦЕНТРА

- Авиационный учебный центр (АУЦ) один из ведущих в стране
- Обучение проходят более 15 тысяч человек в год
- 40+ преподавателей
- 15+ учебных аудиторий
- Обучаем наземный персонал, специалистов по обслуживанию воздушных судов, сотрудников авиационной безопасности, преподавателей учебных центров



## АВТОМАТИЗАЦИЯ УЧЕБНОГО ЦЕНТРА



### Создана подсистема «Наставничество»

автоматизировано ведение кадрового резерва и процедур оценки персонала, выполнена интеграция с системой дистанционного обучения и модулем планирования обучения

### Модернизация работы Авиационного учебного центра (АУЦ):

актуализация квалификационных матриц, заполнение справочников по программам курсов и преподавателям, учет проведения обучения сотрудников, договоров с поставщиками, отчетность



**АУЦ ВВСС один из самых технологичных в стране и может вести автоматизированный учет обучения не только для своих сотрудников, но и для работников организаций-партнеров.**

## ОСОБЕННОСТИ ПРОЕКТА

Проект был реализован полностью в дистанционном режиме совместно специалистами АО «БОСС. Кадровые системы» и компании «ВВСС» в условиях локдауна **2020-2021** гг.

**Создан коллектив  
единомышленников,  
способный решать любые  
задачи в такой сложной  
ситуации**



## РЕЗУЛЬТАТЫ ПРОЕКТА

Расчет зарплат и отчислений производится для более чем **3800+** сотрудников компании

**90%** HR функций автоматизировано

Оптимизация **3%** ФОТа на персонал

Оптимизация **15%** FTE от численности сотрудников, работающих с данными по персоналу

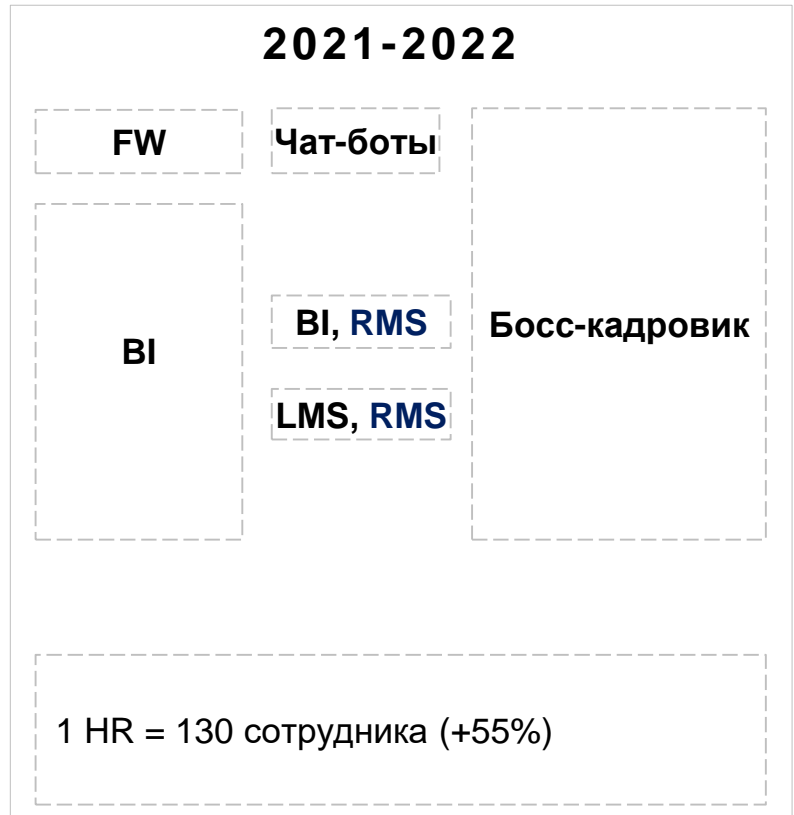
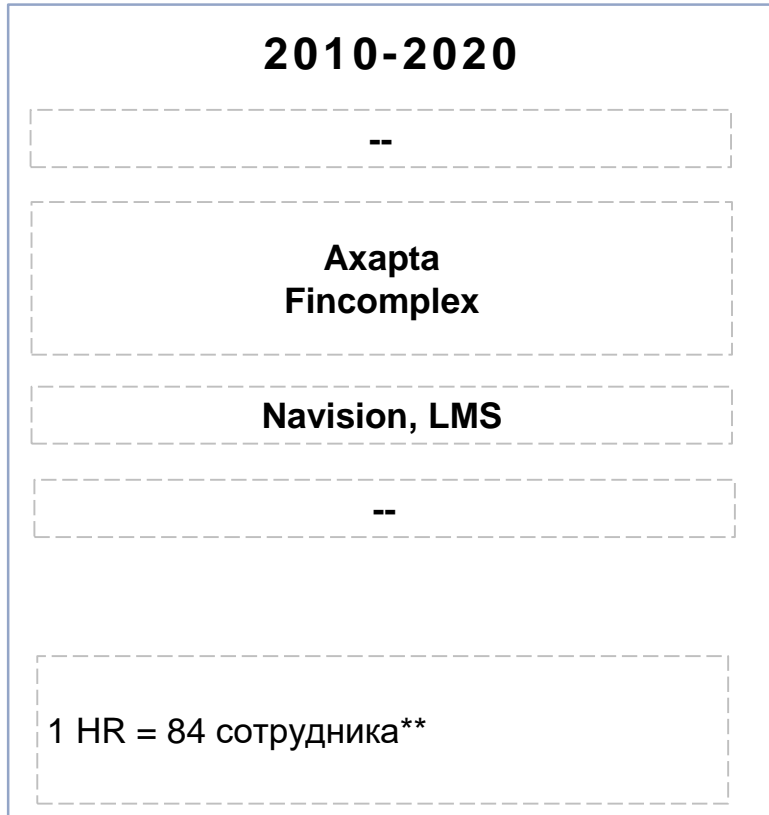
**100%** аналитики данных по персоналу для принятия управленческих решений



Управление персоналом  
на базе БОСС-Кадровика  
позволяет компании  
повысить оперативность  
управления сотрудниками  
и точность принятия  
управленческих решений

# HR IT АРХИТЕКТУРА 2010-2022

- Подбор персонала
- Кадровый админ.
- Компенсации и льготы
- Обучение
- Охрана труда



**Эффективность  
HR**

\* Friend Work

\*\*Bench-марка по рынку 1 HR = 66 сотрудников. Источник: Blumberg

## ДАЛЬНЕЙШЕЕ РАЗВИТИЕ СИСТЕМЫ



Развитие блока Охраны труда:

- создание базы по вакцинации от COVID-19
- дополнительные печатные формы
- учет рисков
- специальная оценка условий труда
- база данных по СИЗ



Развитие блока учебного центра:

- ускорение процессов за счет оптимизации созданных процедур
- 100% документов учебного центра печатаются из системы
- отчет «План-факт» с автоматической рассылкой
- автоматизация индивидуальных планов развития



Развитие блока компенсаций и льгот:

- постановка и отслеживание КПЭ
- автоматизация расчета премий по КПЭ
- дополнительные печатные формы
- новые возможности по гибким системам премирования



Развитие блока кадрового администрирования:

- интеграция с HR-link в части данных по персоналу и перемещения кадров;
- перевод всей компании на электронный кадровый документооборот